



**SALINAN**

BUPATI BANTUL  
DAERAH ISTIMEWA YOGYAKARTA  
KEPUTUSAN BUPATI BANTUL  
NOMOR 205 TAHUN 2022

TENTANG  
ZONA PENGEMBANGAN SITUS WARISAN GEOLOGI  
KABUPATEN BANTUL

BUPATI BANTUL,

- Menimbang : a. bahwa berdasarkan Pasal 14 ayat (2) Peraturan Gubernur Daerah Istimewa Yogyakarta Nomor 40 Tahun 2021 tentang Pengelolaan Situs Warisan Geologi, penetapan Zona Pengembangan Situs Warisan Geologi dilakukan oleh Bupati;
- b. bahwa berdasarkan pertimbangan sebagaimana dimaksud dalam huruf a, perlu menetapkan Keputusan Bupati tentang Zona Pengembangan Situs Warisan Geologi Kabupaten Bantul;
- Mengingat : 1. Undang-Undang Nomor 15 Tahun 1950 tentang Pembentukan Daerah-Daerah Kabupaten Dalam Lingkungan Daerah Istimewa Jogjakarta (Berita Negara Republik Indonesia tanggal 8 Agustus 1950 Nomor 44);
2. Undang-Undang Nomor 23 Tahun 2014 tentang Pemerintahan Daerah (Lembaran Negara Republik Indonesia Tahun 2014 Nomor 244, Tambahan Lembaran Negara Republik Indonesia Nomor 5587) sebagaimana telah diubah beberapa kali terakhir dengan Undang-Undang Nomor 1 Tahun 2022 tentang Hubungan Keuangan antara Pemerintah Pusat dan Pemerintahan Daerah (Lembaran Negara Republik Indonesia Tahun 2022 Nomor 4, Tambahan Lembaran Negara Republik Indonesia Nomor 6757);

3. Peraturan Pemerintah Nomor 32 Tahun 1950 tentang Penetapan Mulai Berlakunya Undang-Undang Tahun 1950 Nomor 12, 13, 14 dan 15 dari Hal Pembentukan Daerah-Daerah Kabupaten di Djawa Timoer/Tengah/Barat dan Daerah Istimewa Jogjakarta (Berita Negara Republik Indonesia Tahun 1950 Nomor 59);
4. Peraturan Gubernur Daerah Istimewa Yogyakarta Nomor 40 Tahun 2021 tentang Pengelolaan Situs Warisan Geologi (Berita Daerah Daerah Istimewa Yogyakarta Tahun 2021 Nomor 40);

MEMUTUSKAN :

Menetapkan : KEPUTUSAN BUPATI TENTANG ZONA PENGEMBANGAN SITUS WARISAN GEOLOGI KABUPATEN BANTUL.

KESATU : Zona Pengembangan Situs Warisan Geologi Kabupaten Bantul meliputi:

1. Sesar Opak Bukit Mengger, di Kapanewon Jetis dan Pleret, Kabupaten Bantul;
2. Lava Purba Mangunan, di Kapanewon Dlingo, Kabupaten Bantul; dan
3. Gumuk Pasir Parangtritis, di Kapanewon Kretek, Kabupaten Bantul;

dengan Peta Sebaran Situs Warisan Geologi sebagaimana tersebut dalam Lampiran I yang merupakan bagian tidak terpisahkan dari Keputusan Bupati ini.

KEDUA : Pada Zona Pengembangan Situs Warisan Geologi sebagaimana dimaksud dalam Diktum KESATU dilakukan identifikasi potensi berdasarkan matriks identifikasi pusat kegiatan dengan rincian sebagaimana tersebut dalam Lampiran II yang merupakan bagian tidak terpisahkan dari Keputusan Bupati ini.

KETIGA : Peta Sebaran Situs Warisan Geologi Kabupaten Bantul sebagaimana dimaksud dalam Diktum KESATU dan matriks identifikasi pusat kegiatan di Zona Pengembangan Situs Warisan Geologi Kabupaten Bantul sebagaimana dimaksud dalam Diktum KEDUA digunakan sebagai acuan dalam penyusunan dokumen perencanaan pengelolaan kawasan Situs Warisan Geologi Kabupaten Bantul.

KEEMPAT : Keputusan Bupati ini mulai berlaku pada tanggal ditetapkan.

Ditetapkan di Bantul  
pada tanggal 9 Mei 2022  
BUPATI BANTUL,

ttd  
ABDUL HALIM MUSLIH

Salinan Keputusan Bupati ini disampaikan kepada Yth. :

1. Gubernur Daerah Istimewa Yogyakarta cq. Kepala Biro Hukum Setda. DIY;
2. Ketua DPRD Kabupaten Bantul;
3. Kepala Inspektorat Daerah Kabupaten Bantul;
4. Kepala Badan Perencanaan Pembangunan Daerah Kabupaten Bantul;
5. Yang bersangkutan.

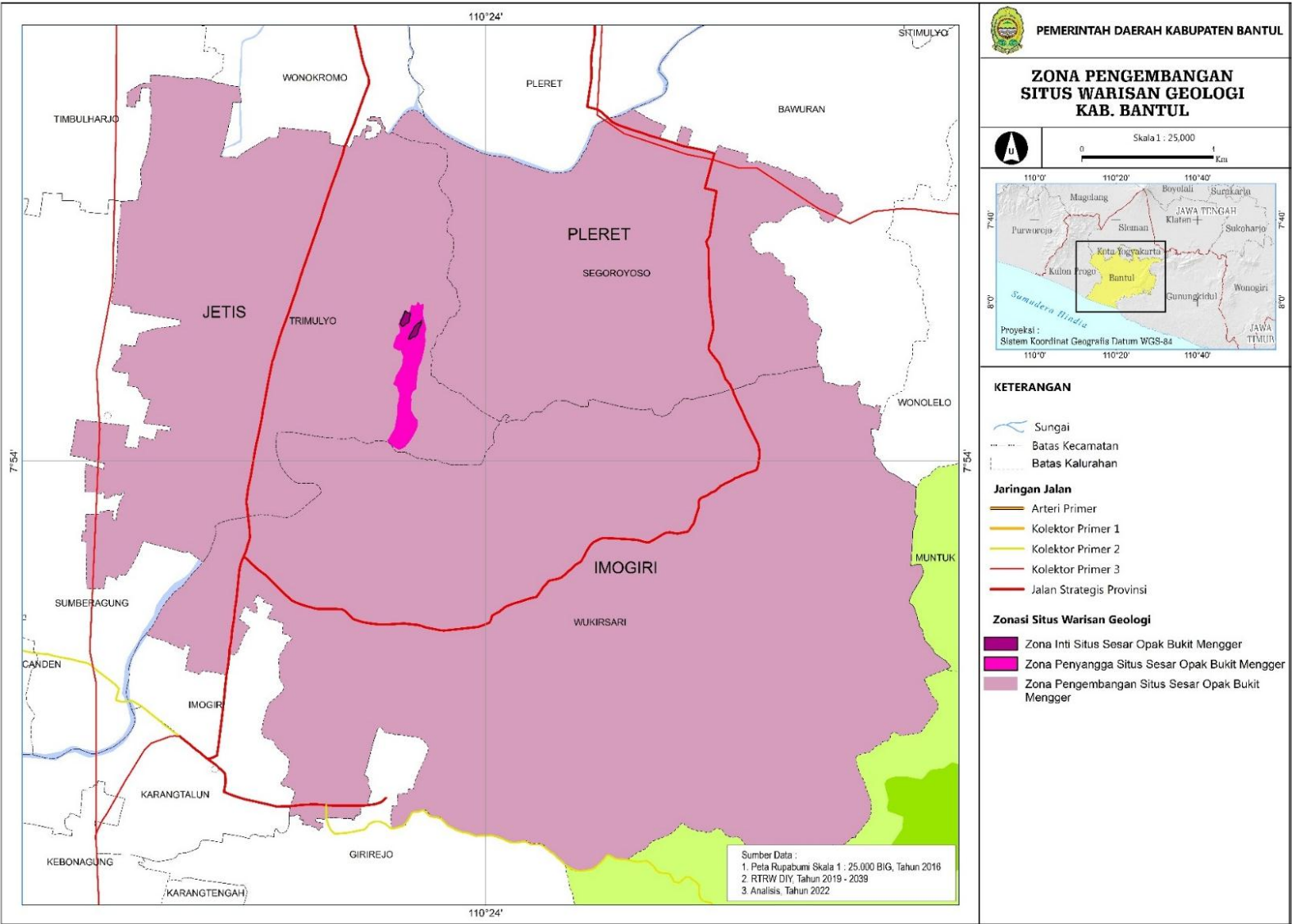
Untuk diketahui dan/atau dipergunakan sebagaimana mestinya.



LAMPIRAN I  
KEPUTUSAN BUPATI BANTUL  
NOMOR 205 TAHUN 2022  
TENTANG  
ZONA PENGEMBANGAN SITUS  
WARISAN GEOLOGI KABUPATEN  
BANTUL

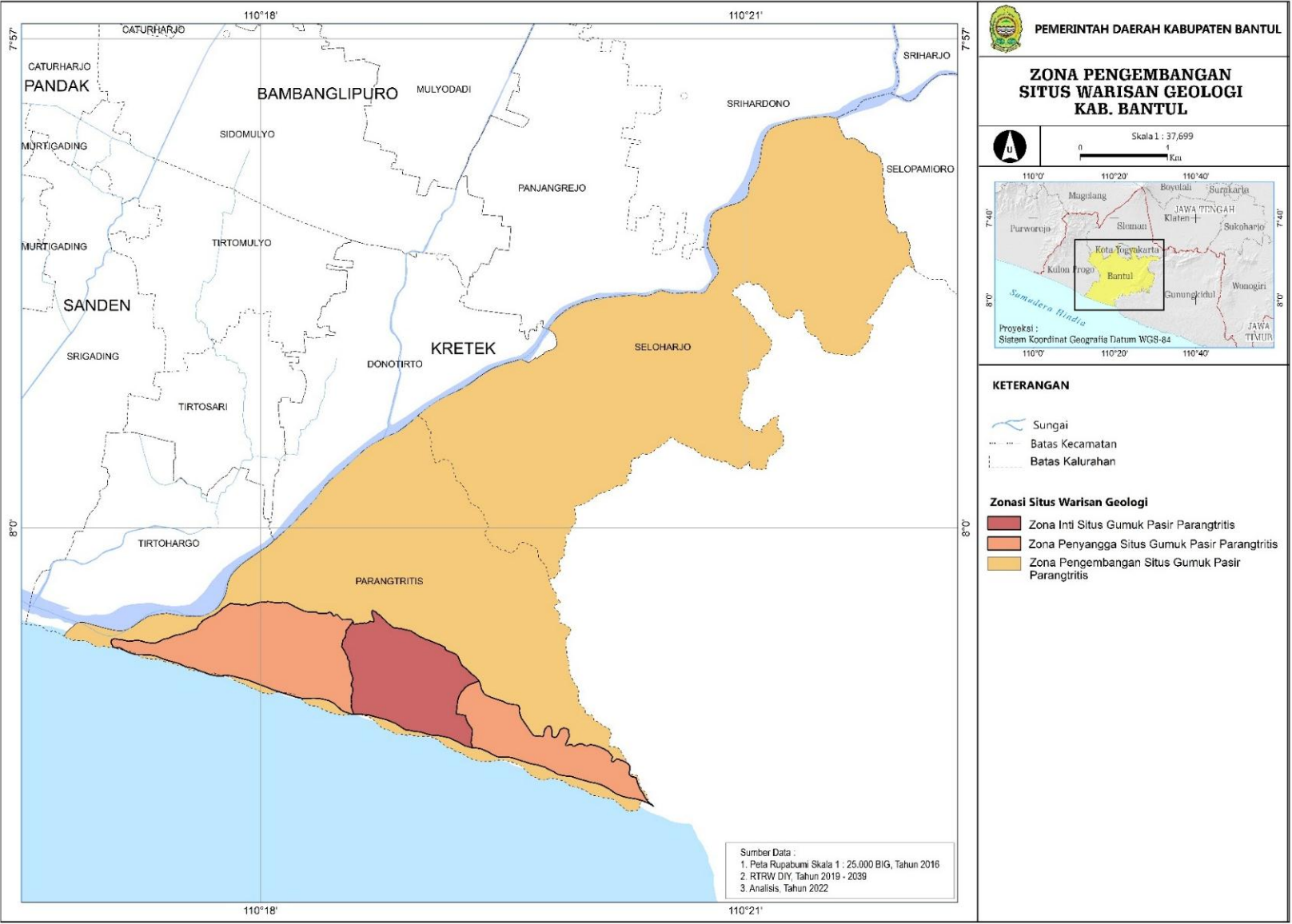
PETA SEBARAN SITUS WARISAN GEOLOGI

A. SESAR OPAK BUKIT MENGGER, DI KAPANEWON JETIS DAN PLERET,  
KABUPATEN BANTUL





C. GUMUK PASIR PARANGTRITIS, DI KAPANEWON KRETEK, KABUPATEN BANTUL



BUPATI BANTUL,

ttd

ABDUL HALIM MUSLIH

LAMPIRAN II

KEPUTUSAN BUPATI BANTUL

NOMOR 205 TAHUN 2022

TENTANG

ZONA PENGEMBANGAN SITUS WARISAN

GEOLOGI KABUPATEN BANTUL

MATRIKS IDENTIFIKASI PUSAT KEGIATAN

A. SESAR OPAK BUKIT MENGGER, DI KAPANEWON JETIS DAN PLERET, KABUPATEN BANTUL

Lokasi	Titik Koordinat Simpul		Luas (Ha)	Batas Fisik				Pusat Kegiatan		
	X	Y		Utara	Selatan	Barat	Timur	Pariwisata	Akomodasi	Pendidikan
1	2	3	4	5	6	7	8	9	10	11
Kalurahan Trimulyo, Kapanewon Jetis  Kalurahan Segoroyoso, Kapanewon Pleret Kalurahan Wukirsari, Kapanewon Imogiri	110.395.869	-7.881152	119,6369	Kalurahan Wonokromo, Kalurahan Pleret, Bawuran, Kapanewon Pleret	Kalurahan Girirejo, Kapanewon Imogiri	Kalurahan Sumberagung, Kapanewon Jetis	Kalurahan Wonolelo, Kapanewon Pleret; Kalurahan Muntuk, Kapanewon Dlingo	Bukit Permoni	Homestay Tedjo Omah Ndeso	SD Muh Blawong II
	110.407.301	-7.882214						Taman Pelangi	Restoran Cembing Dayu Resto	SD Muh Blawong I
	110.419.500	-7.897444,						Watu Ngelak & Desa Wisata		SD N Kembangsongo
	110.419989	-7.917172,						Kerajinan batik Nitik Blawong	Angkringan Rakyat	SD N Kowang
	110.398.323	-7.922221,						Kerajinan Batik Nitik Trimulyo Batik	Sate Kuda Segoro Roso	SD N Sindet
	110.386.607	-7.909391,						Bukit Pangul	Sentra Pembuatan Rambak Kulit	SD Srumbung
	110.379.809	-7.890395,						Bukit Pongol	Sentra Peternakan Sapi, Kuda, Ayam	SMP 3 Pleret

1	2	3	4	5	6	7	8	9	10	11
	110.390.028	-7.879778,						Monumen Soeharto Kampung Batik Embung Wukirsari I Embung Wukirsari II Wisata Bendo (desa wisata) Pasar Sor Jati, Makam seniman Girisapto Sewu Watu (Gunung Purba Giriloyo) Makam Raja-Raja Imogiri Wisata Bukit Bego Penangkaran Burung Kampung Wayang Situs Watu Hangga Pasar Burung Wisata Watu Gagak Kampung Pramuka	Sentra Penjualan Pakan Unggas  Homestay Adiluhung Homestay Ayodya Homestay Sungsang  Homestay Arum  Homestay Giri Indah  Home Stay Loka Gurah Homestay Bahriyah Homestay Kabadjan  Homestay Bendo Homestay Suyono Homestay Margono Pasar Kuliner Embung I Pasar Kuliner Demi Kuliner Makam Raja Kuliner Taman Singosari	SD Segoroyoso  SD N Dahromo SD Muh. Wonokromo II SDN Karanggayam

Keterangan:

Produk spesifik lokal, UMKM yang dapat dikembangkan menjadi geoproduk :

Kerajinan Batik Nitik di Trimulyo

Kerajinan kulit/tatah sungging di Dusun Pucung

Pusat pengobatan tradisional Gurah di Dusun Giriloyo, Wukirsari

Kerajinan bambu di Dusun Karang Talun, Jatirejo, Dengkeng, dan Nogosari II

Pokdarwis

Pokdarwis Trimulyo

Pokdarwis Wukirsari

Pokdarwis Segoroyoso



B. LAVA PURBA MANGUNAN, DI KAPANEWON DLINGO, KABUPATEN BANTUL

Lokasi	Titik Koordinat Simpul		Luas (Ha)	Batas Fisik				Pusat Kegiatan		
	X	Y		Utara	Selatan	Barat	Timur	Pariwisata	Akomodasi	Pendidikan
1	2	3	4	5	6	7	8	9	10	11
Kalurahan Mangunan, Kalurahan Muntuk Kapanewon Dlingo	110.450012	-7.893958,	3117,39	Kalurahan Wonolelo, Kapanewon Pleret;	Kalurahan Selopamioro, Kapanewon Imogiri	Kalurahan Wukirsari, Kal urahan Girirejo, Kalurahan Karangtengah Kapanewon Imogiri	Kalurahan Temuwuh, Kalurahan Dlingo, Kapanewon Dlingo	Desa wisata Kaki Langit Mangunan	Rumah makan Mbok Sum	MIS Ma`Arif Kediwung
Kalurahan Sriharjo, Kapanewon Imogiri	110.447.621	-7.900730,		Kalurahan Terong, Kapanewon Dlingo				Watu goyang	Sate Kethok	SD NEGERI 1 Sukorame
	110.443.882	-7.934769,						JSPB (Jelajah Sawah Pertanian Bawongan) jurang tambalan (wisata kera ekor panjang)	Sate Teguh	SD NEGERI Kanigoro
	110.440.985	-7.949440,						Watu mabur, Gua Gajah		SD NEGERI Mangunan
	110.439.370	-7.965834,							Nila Baba rumah makan	SMK Pembangunan Dlingo
	110.426.830	-7.945486,						Telogo Giri	Pondok Blewood	SMP NEGERI 2 Dlingo
	110.371.918	'-7.953487,						Kebun Buah Mangunan	Homestay di Sriharjo ( ± 40 homestay kecil)	SMP Taman Dewasa 2 Dlingo
	110.378.765	-7.918382,						Pinus Sari meliputi Seribu Batu, pinus, Mojo, Panguk	Homestay Arya Mangunan Rahayu Homestay Mangunan	PIAT UGM
	110.436.357	'-7.900630,						Desa wisata Karangasem Hutan pinus, Air Terjun Nggrengseng, spot sunset Watu Asah- Asah, Watu Kromo, Watu Lumpang	Sahara Homestay Pendopo Rejo mangunan	MIS Maarif Ngliseng  MTSN 8 BANTUL



C. GUMUK PASIR PARANGTRITIS, DI KAPANEWON KRETEK, KABUPATEN BANTUL

Lokasi	Titik Koordinat Simpul		Luas (Ha)	Batas Fisik				Pusat Kegiatan		
	X	Y		Utara	Selatan	Barat	Timur	Pariwisata	Akomodasi	Pendidikan
1	2	3	4	5	6	7	8	9	10	11
Kalurahan Parangtritis, Kapanewon Kretek	110.315.396	-7.990837,	1984,085	Kalurahan Sriharjo, Kalurahan Selopamioro, Kapanewon Imogiri;	Samudera Hindia	Kalurahan Donotirto Kapanewon Kretek	Kabupaten Gunungkidul	Parangendog	Losmen Laras 1	SD NEGERI 1 Parangtritis
Kalurahan Seloharjo, Kapanewon Pundong	110.368.757	-7.956897,						Parangtritis	Losmen Laras 2	SD NEGERI 2 Parangtritis
	110.346.597	-7.991285,		Kalurahan Srihardono Kapanewon Pundong				Parangkusumo	Losmen Oscar	SD NEGERI Bungkus
	110.335.676	-8.025869,						Pantai Widuri	Losmen Alden	SD NEGERI Sono
	110.330.949	-8.024342,						Gumuk Pasir	Losmen Sabar Menanti	SMP 2 Kretek
	110.315.882	-8.020435,						Pantai Cemara Sewu	Hotel Agung 3	SD Becari
	110.292.964	-8.013480,						Pantai Pelangi	Hotel Gandung	
	110.302.163	-8.002343,						Pantai tolwolu	Losmen Kinasih 1	SD Muhammadiyah Geger
								Pantai Pandan Payung	Losmen Gading 1	SD Muhammadiyah Kalinampu I
								Lorong cemara	Losmen Widya	SD Muhammadiyah Kalipakem I
								Pantai Depok	Losmen Graha	SD Muhammadiyah Kalipakem li
								Laguna View PGSP	Griya Asalam Losmen Prasetya	SD NEGERI Soka
								Makam Syeh Bela-belu Makam Maulana Magribi Parangwedang	Losmen Yuwono Losmen Panorama losmen Kelapa	SMP Muhammadiyah I Pundong
								Desa wisata Surocolo, Gua Jepang	Hotel Widodo 3 Losmen Parikesit	

1	2	3	4	5	6	7	8	9	10	11
								Goa Sunan Mas (selatan Sendang Surocolo) Kalinampu Park	Losmen Melati  Losmen Paris Losmen Ika Wati  Hotel Budi IIN Hotel Widodo 2 Losmen Areta Losmen Nugroho  Losmen Agung Garden Losmen Kinasih 2  Hotel Widodo 1 Losmen Raharjo Losmen Trias Losmen Arimbi Losmen Rusman  Hotel Tomy Losmen Handoko Losmen Galang Losmen Anggi Losmen Dwororowati Losmen Budi IIN 2  Losmen Mutiara Samudra Losmen Dinasti Losmen Rangdo Losmen Atmojo Losmen Gadung Yunior Losmen Kinasih 3 Losmen Yudistira Hotel Anoman Hotel Adinda Losmen Bayu Mamiri Losmen Gading Adem Ayam Losmen Sri Kandi Losmen Mabul Losmen Kinasih 4 Losmen Utama Losmen Bukit Hijau	

1	2	3	4	5	6	7	8	9	10	11
									Losmen Puncak Losmen Putu Mulat Villa Archelingga Villa Adinda Losmen Rukun Losmen Rika Kopi Padas	

Keterangan:  
Produk spesifik lokal, UMKM yang dapat dikembangkan menjadi geoproduk :  
Bawang merah di Parangtritis  
Wedang Ereng-ereng di Goa Jepang

Pokdarwis  
Surocolo Goa Jepang      Seloharjo, Pundong  
Seloharjo                      Seloharjo, Pundong  
Paris Jaya                      Parangtritis, Kretek

BUPATI BANTUL,

ttd

ABDUL HALIM MUSLIH